



Starrmäkler Fixed Leader Mast

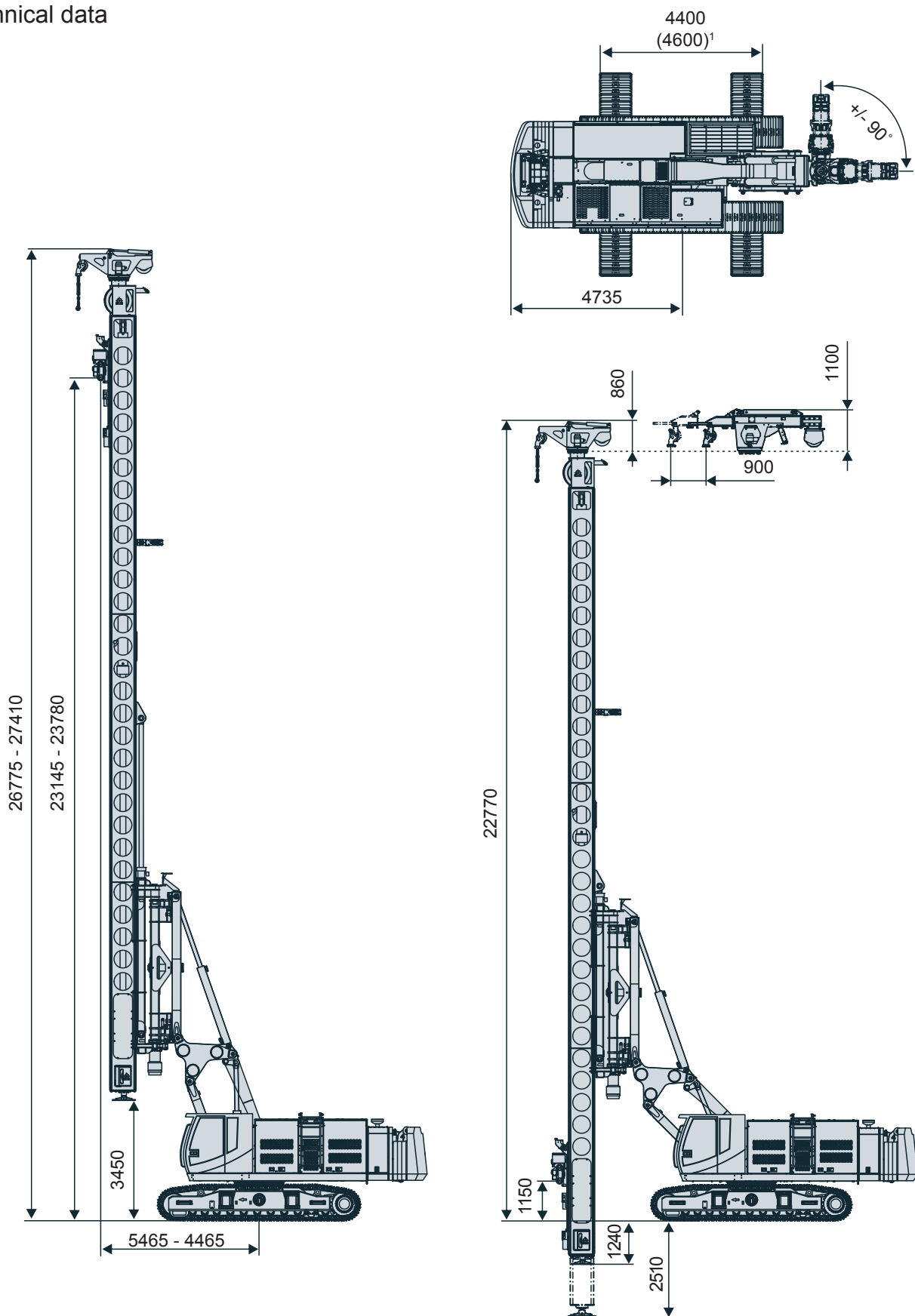
MOBILRAM-System SM 18/22 HD



SM 18/22 HD

ABI MOBILRAM-System SM 18/22 HD

Technische Daten
Technical data



Alle Maßangaben in mm / All dimensions in mm

¹ Maße mit 900 mm Bodenplatten / dimensions with 900 mm track shoes

Mäkler / Leader Mast

Gesamthöhe		Total height		mm	27410
Neigungen:	links / rechts	Inclination:	left / right	Grad	4 / 4
	vor / zurück		forward / backward	Grad	4 / 5
Mäklerschwenkbereich		Leader mast slewing range		Grad	+/- 90
Verfahrweg Schlitten		Stroke guiding carriage		mm	22000
Vorschubkraft auf (am Schlitten)		Feed force up (on guiding carriage)		kN	300
Max. Vorschubkraft auf (am Schlitten), Mäkler abgestützt		Max. feed force up (on guiding carriage), leader mast supported		kN	500
Vorschubkraft ab (am Schlitten)		Feed force down (on guiding carriage)		kN	200
Drehmomentaufnahme max.		Torque absorption max.		kNm	200
Max. Nutzlast bei 360 Grad Arbeitsbereich, Reichweite abhängig von der Ballastierung		Max. load capacity at 360 degrees operation, reach dependent on ballasting		kg	15000
Max. Nutzlast bei 360 Grad Arbeitsbereich, bei reduzierter Reichweite		Max. load capacity at 360 degrees operation, at reduced reach		kg	19000
Docking-System D6		Docking-System D6			
Mäklerabstützzylinder, hydraulisch ausfahrbar		Leader mast foot, hydraulically extendable			Option
Mäklerabstützzylinder Hub		Support cylinder stroke		mm	615
- Teller abnehmbar		- detachable brace plate			

Hilfswinde (Option) / Auxiliary Winch (option)

Standardwinde hydraulisch schwenkbar und klappbar

Standard winch hydraulically slewable and foldable

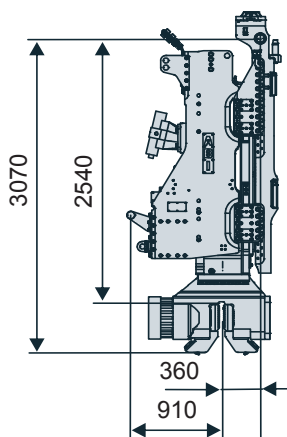
Seilkraft bei min. Reichweite	Line pull at min. reach	kN	50
Seildurchmesser	Line diameter	mm	14
Geschwindigkeit, eingestellt	Speed, adjusted	m/min	35
Winde hydraulisch schwenkbar und verschiebbar	Winch hydraulically slewable with adjustable rope axis		Option
Seilkraft bei min. Reichweite, eingefahren	Line pull at min. reach, retracted	kN	50

Arbeitsgeräte (Beispiele) / Attachments (Examples)

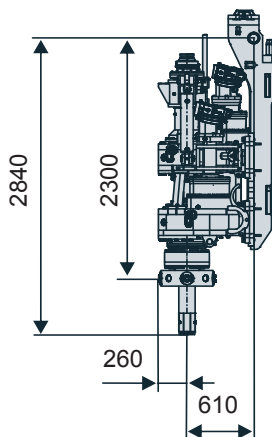
Weitere Arbeitsgeräte auf Anfrage

Other attachments on request

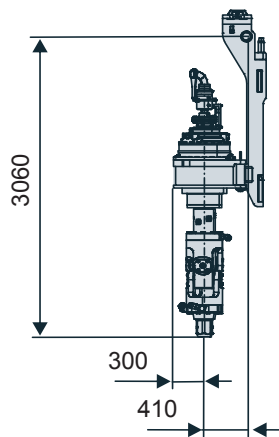
Vibrator
MRZV 30VV
(SKZ1800)



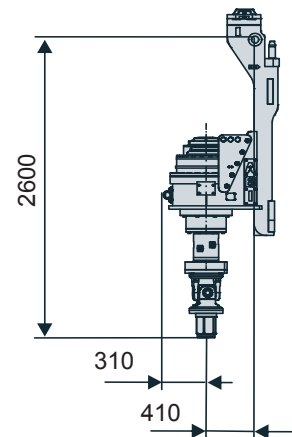
Bohrantrieb
auger drive
VDW 10050



Bohrantrieb
auger drive
TMBA 2-7000



Bohrantrieb
auger drive
MBDA 7000



Alle Maßangaben in mm / All dimensions in mm

SM 18/22 HD

Trägergerät SR 45 D / Carrier SR 45 D

Motor	Engine	CAT C18
Leistung	Engine power	kW 563
Abgasvorschrift (auswählen nach jeweils gültiger Vorschrift des Verwenderlandes)	Emissions standards (select after valid regulations of country of use)	US EPA Tier 4f US EPA Tier 2 (option)
Hydr.-Betriebsdruck (Pumpenausgang)	Working pressure (pump output)	bar 330
Hydraulikpumpen (eingestellt)	Hydraulic pumps (adjusted)	l/min 2 x 460 2 x 200
Hydrauliktank (Füllstand / Fassungsvermögen)	Hydraulic tank (liquid level / capacity)	l 760 / 890
Dieseltank (Füllstand / Fassungsvermögen)	Diesel tank (liquid level / capacity)	l 860 / 930
Umgebungstemperaturbereich	Ambient temperature range	°C -20 ... +40
Geländer am Oberwagen (klappbar)	Uppercarriage railing (foldable)	Option
Kamera-Monitorsystem	Camera monitor system	Option

Unterwagen / Undercarriage

Unterwagen teleskopierbar - Standard	Hydraulic extendable undercarriage - standard	T47/370
Zugkraft bei 335 bar effektiv / nominal	Pulling force at 335 bar effective / nominal	kN 450 / 570
Fahrgeschwindigkeit	Driving speed	km/h 0 - 2,0
Aufstandslänge	Contact length	mm 4810
Gewicht	Weight	kg 19520
Mehrgewicht bei 900 mm Bodenplatten	Additional weight with 900 mm track shoes	kg 480
Standardbodenplatten	Standard track shoes	mm 700
Bodenplatten Option	Optional track shoes	mm 900

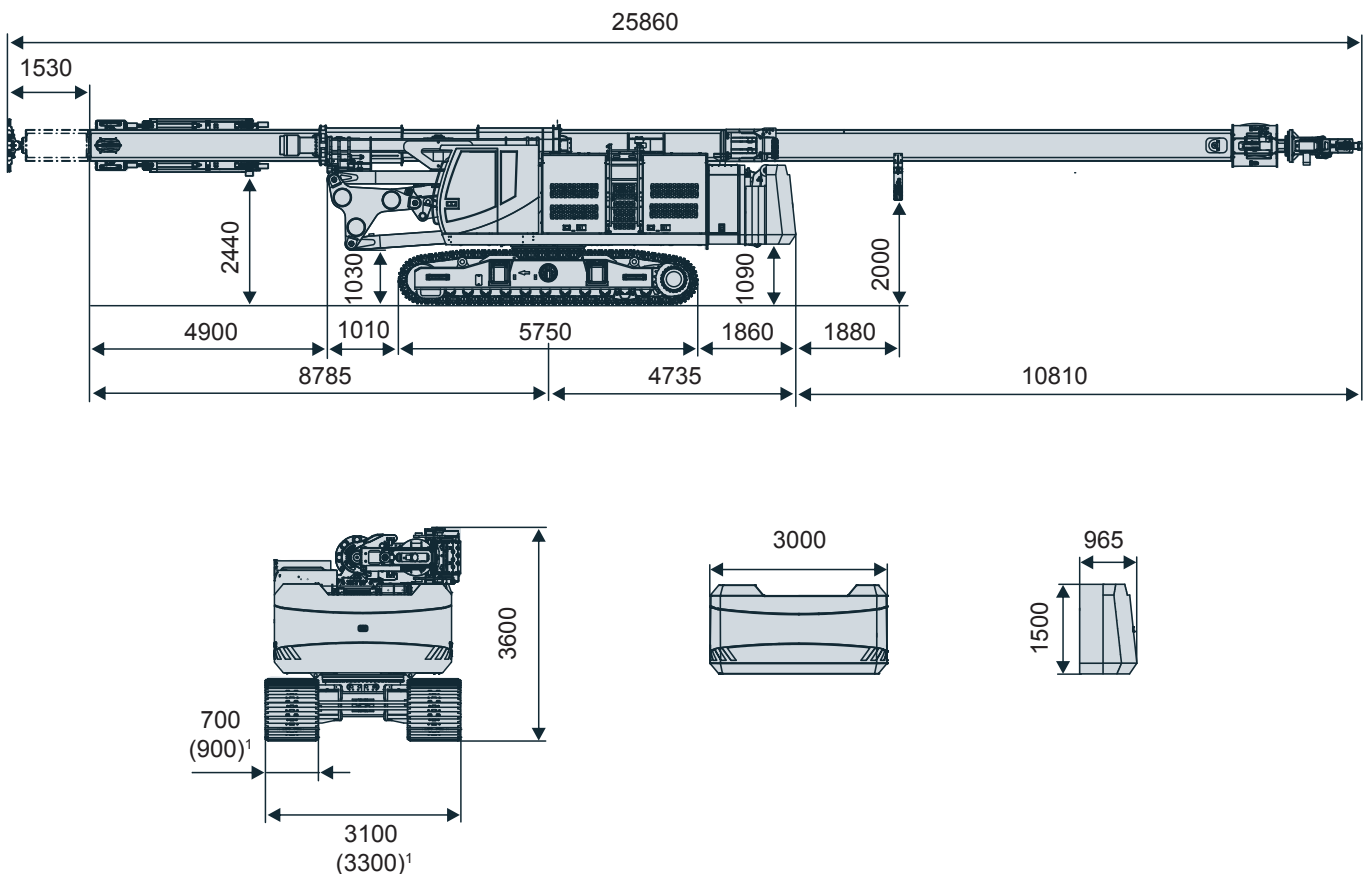
Einsatzgewicht / Operating Weight

Starrmäkler mit Standardwinde, mit Vibrator MRZV 30VV und Unterwagen T47/370	Fixed leader mast with standard winch, with vibrator MRZV 30VV and undercarriage T47/370	kg	91600
---	---	----	-------

Transportgewichte / Transport Weights

Starrmäkler mit Standardwinde, Unterwagen T47/370, ohne Arbeitsgerät	Fixed leader mast with standard winch, undercarriage T47/370, without attachment	kg	86200
Ablegbares Gegengewicht	Detachable counterweight	kg	15700
Mehrgewicht verschiebbare Winde	Additional weight slewable winch	kg	370
Mehrgewicht Mäklerabstützzylinder, hydraulisch ausfahrbar	Additional weight leader mast foot, hydraulically extendable	kg	1100

Transportmaße / Transport Dimensions



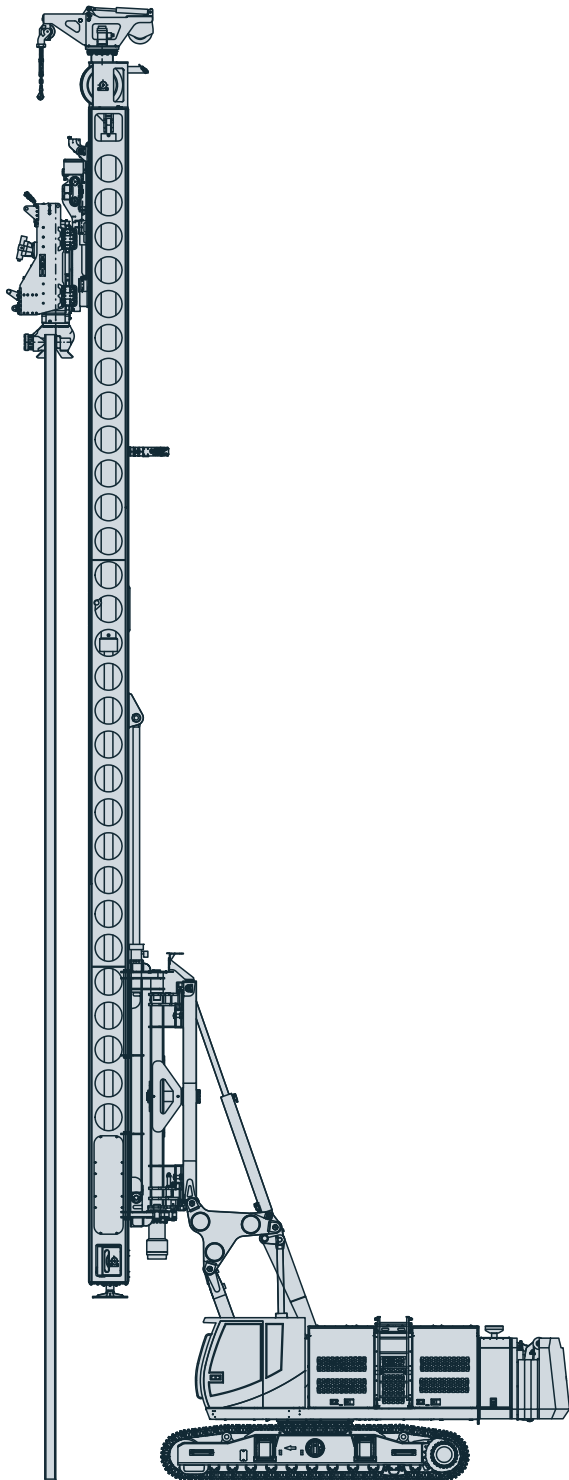
Alle Maßangaben in mm / All dimensions in mm

¹ Maße mit 900 mm Bodenplatten / dimensions with 900 mm track shoes

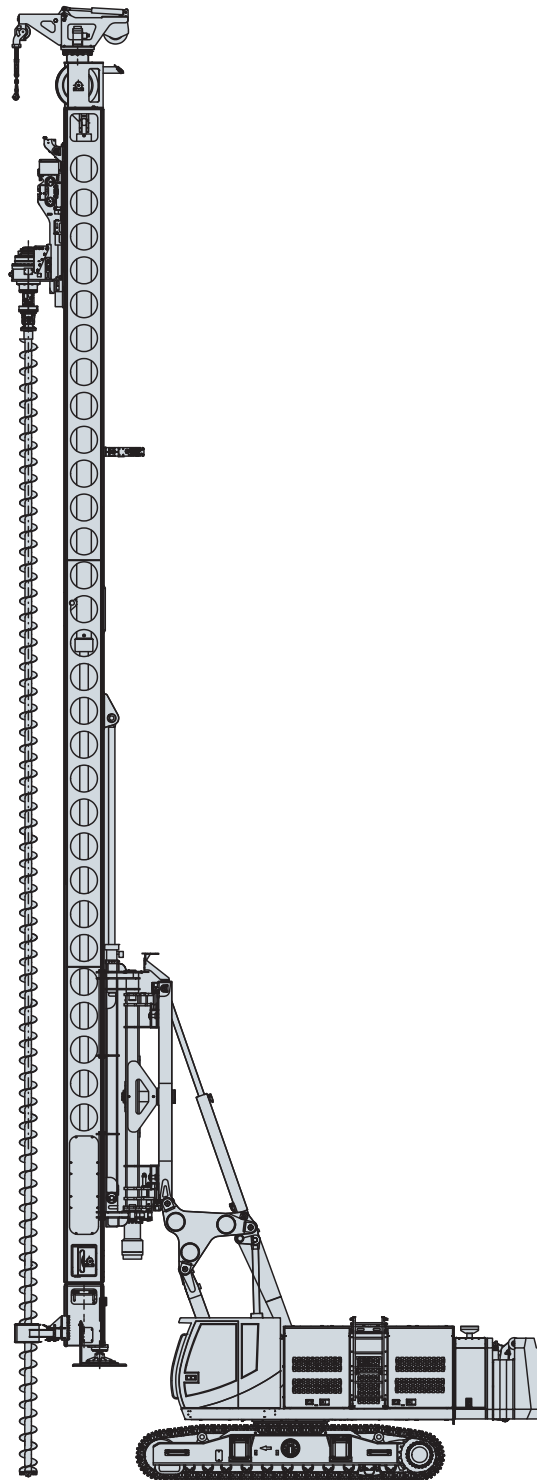
SM 18/22 HD

Anwendungen / Procedures

Rammen mit Vibrator
Piling with Vibrator MRZV 30VV



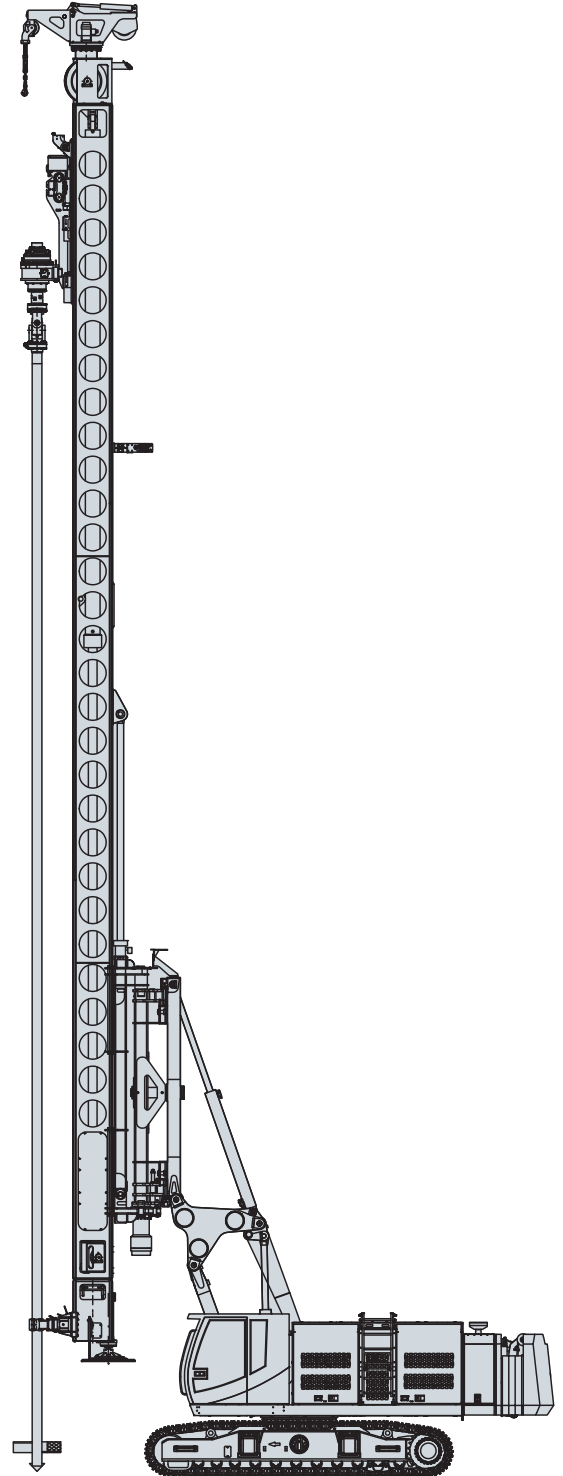
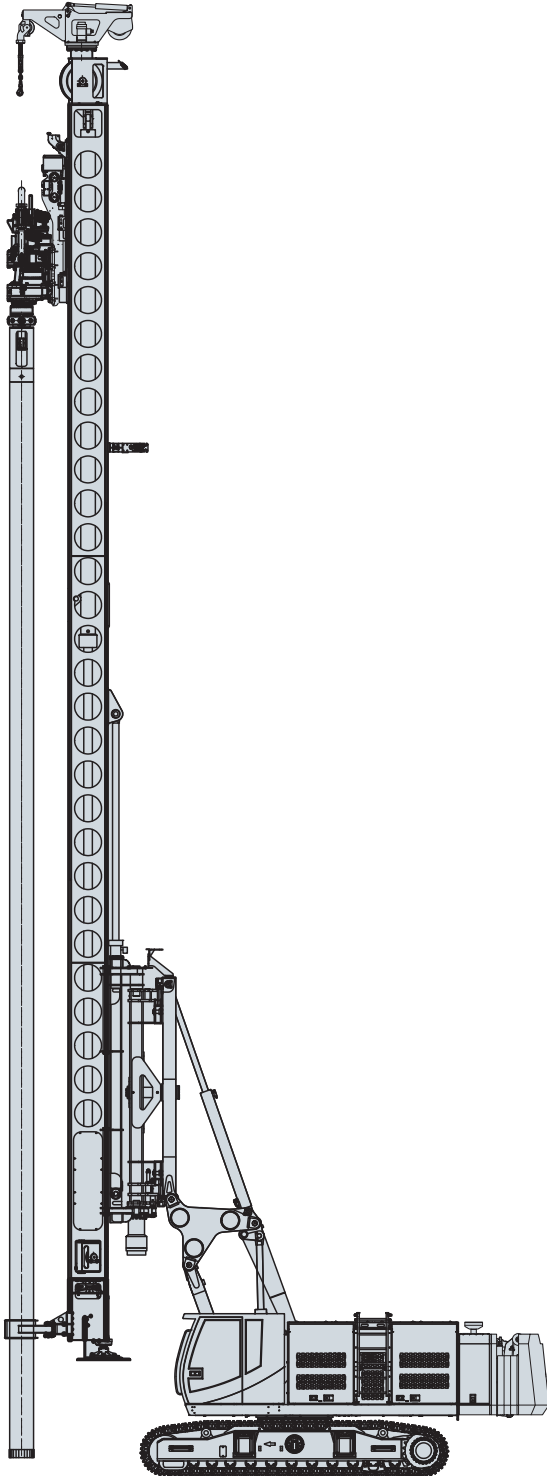
Vorbohren oder SOB Bohren
Pre-drilling or CFA drilling



Anwendungen / Procedures

VDW Bohren
VDW Drilling

Bodenmischen mit TMBA
Soil mixing with TMBA



Weitere Anwendungen auf Anfrage / other applications on request



Weitere Informationen erhalten Sie bei Ihrem ABI Verkäufer. Oder besuchen Sie uns im Internet unter: www.abi-gmbh.de. Änderungen in Konstruktion und Ausstattung sind vorbehalten. Die Angaben in diesem Prospekt sind als annähernd zu betrachten. Die Abbildungen können auch Sonderausstattungen enthalten, die nicht zum serienmäßigen Lieferumfang gehören. Nicht dargestellte Ausstattungsvarianten können zu Änderungen der technischen Daten führen. Vervielfältigung dieses Dokuments und Verwertung seines Inhalts, auch auszugsweise, sind verboten, soweit nicht ausdrücklich gestattet. Zuwiderhandlungen verpflichten zu Schadensersatz.

For further information please contact your ABI sales assistant. Or you visit us on the Internet at www.abi-gmbh.de. Design subject to modifications. The details in this leaflet have to be regarded as approximate. The illustrations also can contain special outfits which are not part of the standard scope of supply. Not represented equipment variants can lead to modifications of the technical data. The reproduction and utilization of this document, even in form of excerpts, without express authorization is prohibited. Offenders will be held liable for the payment of damages.

ABI Maschinenfabrik
und Vertriebsgesellschaft mbH
Am Knüchel 4
D-63843 Niedernberg
Germany

Telefon: +49 (0) 6028 123-101, -102
Telefax: +49 (0) 6028 123-109
eMail: info@abi-gmbh.de